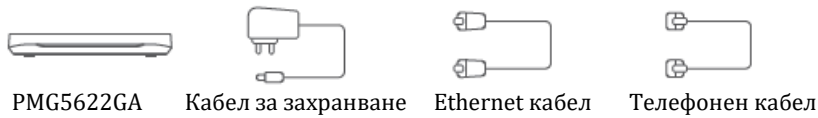


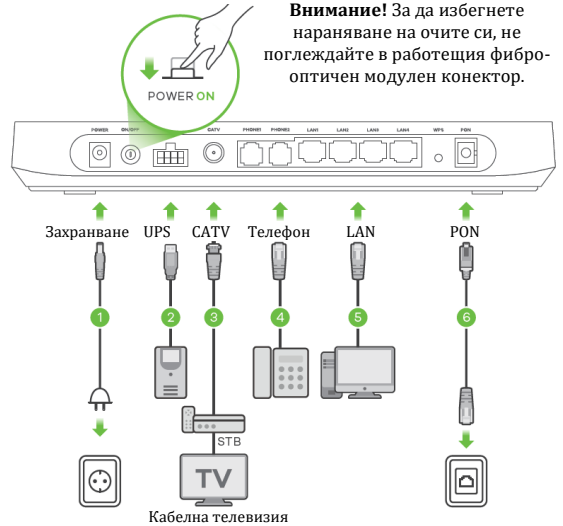
Ръководство на потребителя за рутер ZyXEL PMG5622GA

I. Включено в комплекта:



II. Хардуерно инсталиране:

1. Свържете захранващия кабел към модема и натиснете бутона за Захранване.
2. Свържете UPS към UPS порта.
3. Свържете STB към **CATV** порта като използвате коаксиален кабел.
4. Свържете телефон към телефонния порт като използвате телефонен кабел.
5. Свържете компютър към **LAN** порт като използвате жълтия Ethernet кабел.
6. Свържете фибро-оптичния кабел от мрежата на вашия доставчик на услуги към **PON** порта.



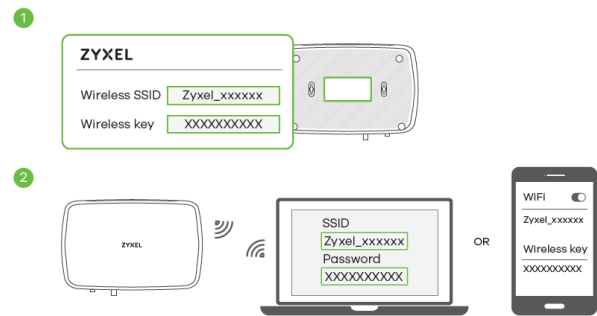
Светлинни индикатори:

	Свети в синьо – Има захранване и системата е готова ---- Не свети – Няма захранване
	Свети в синьо – PON връзката е готова Мига в синьо – Опит за свързване Свети в червено – Не получава оптичен сигнал правилно
	Свети в синьо – В режим на маршрутизиране и WAN връзката е активна Мига в синьо – Предава данни ---- Не свети – Физическата WAN връзка не работи или е в режим „Мост“ Свети в червено – Опит за получаване на IP адрес, но този опит се е провалил
	Свети в синьо – Регистриран е SIP акаунт Мига в синьо – Телефонът е изключен или има входящо обаждање ---- Не свети – SIP акаунтът не е регистриран
	Свети в синьо – Получава захранване от UPS Мига в синьо – Не получава захранване от UPS нормално ---- Не свети – Няма свързан UPS
	Свети в синьо – USB устройството е свързано Мига в синьо – Предава данни чрез USB ---- Не свети – Няма свързано USB устройство
	Свети в синьо – CATV портът работи Не свети – Няма свързани STB или телевизор
	Свети в зелено – 1000 Mbps LAN връзката е готова Свети в кехлибарен цвят – 100 Mbps LAN връзката е готова ---- Не свети – 10 Mbps LAN връзката е готова
	Свети в зелено – LAN връзката е готова Мига в зелено – Предава данни чрез LAN

III. WiFi връзка:

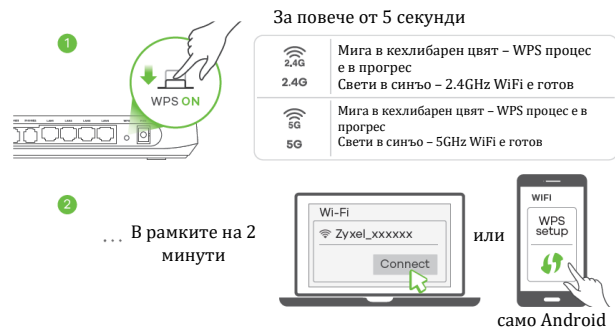
Чрез SSID:

1. SSID и безжичният ключ се намират на етикетата на устройството.
2. Намерете този SSID на вашия смартфон или ноутбук. Въведете безжичния ключ, за да се свържете.



Чрез WPS:

1. Натиснете WPS бутона, докато LED индикаторите за WiFi 2.4G и 5G не започнат да светят в кехлибарен цвят.
2. Натиснете бутон WPS на клиента. Ако WPS метода се провали, използвайте SSID и безжичния ключ, за да настроите WiFi връзката.



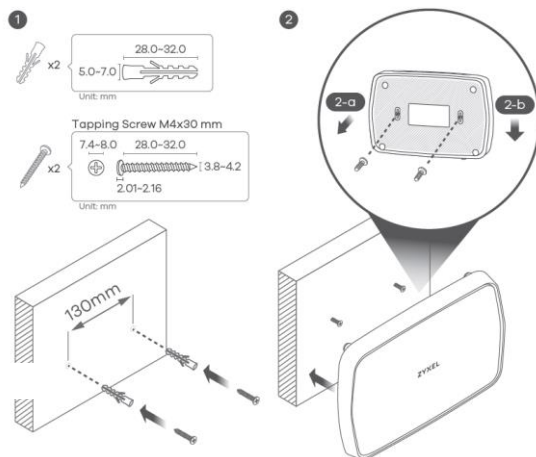
IV. Интернет настройка:

Отворете уеб браузър и отидете на <http://192.168.1.1>. Въведете потребителското име по подразбиране (**admin**) и паролата за вписване (която може да видите на етикетата на устройствата). След това натиснете върху **Login**.



Съветникът за настройка се включва. Следвайте препоръките му, за да завършите настройката.

V. Монтаж на стена:



1. Пробийте две дупки на стената на разстояние от 130 мм. Вмъкнете винтови анкери и винтове (не са включени в комплекта).
2. Поставете PMG5622GA, така че дупките на стойката за стена да се подравнени с винтовете (2-а). Плъзнете PMG5622GA надолу леко, за да го фиксирате на място (2-б).

VI. Регулаторна информация:

Вносител за Европейски съюз: Zyxel Communications A/S, Generatorvej 8D, 2860 Съборг, Дания <http://www.zyxel.dk>



Информация за рециклиране:

Директива за отпадъци от електрическо и електронно оборудване (WEEE)
Този символ указва, че продуктът не трябва да се изхвърля заедно с домакинските отпадъци, съгласно Директивата и националното законодателство на всяка държава.

Продуктът трябва да се предаде в предназначен за целта събирателен пункт или на упълномощена организация за събиране и рециклиране на отпадъци от електрическо и електронно оборудване (ЕЕО). За повече информация къде да предадете отпадното оборудване за рециклиране, се свържете с местната администрация, орган по сметосъбиране, одобрена схема за ОЕЕО или с местната служба за изхвърляне на битови отпадъци.

Публикувано от Zyxel Communications Corporation. Всички права са запазени.

Може да намерите допълнителна информация за този продукт на support@zyxel.bg

Може да намерите допълнителна информация и детайли за този продукт на www.polycomp.bg